

GUIA DE COMUNITAT

Com es pot prevenir un sinistre i com s'ha d'actuar

Llegir aquesta guia, que tens a les mans, només t'ocuparà 2 minuts. A canvi, obtindràs **consells EN CAS D'URGÈNCIA** que et permeten **resoldre CORRECTAMENT** qualsevol dany que es produeixi a la teva comunitat.

Gràcies pel teu temps!

Danys per aigua

Mantingues els terrats i els claveguerons dels desguassos nets (revisa'ls 1 vegada a l'any) per evitar que estiguin obstruïts.

En cas que hi hagi goteres, fuites o inundacions, tanca la clau de pas i recull l'aigua. Si observes que l'aigua ve d'un pis, localitza i avisa el propietari perquè tanqui les seves claus de pas o truca al 112 si és greu o no aconseguixes localitzar el propietari del pis.

Atracament

No oposis mai resistència. La teva vida és el teu bé més preuat.

Robatori

Protegeix l'edifici amb sistemes de tancament de portes i cobreix els accessos a les zones comunes.

Si quan arribes trobes la porta de la comunitat forçada, NO entris i truca al 112. No toquis res i, quan sigui possible, elabora un inventari amb tot allò que trobis a faltar.

Incendis

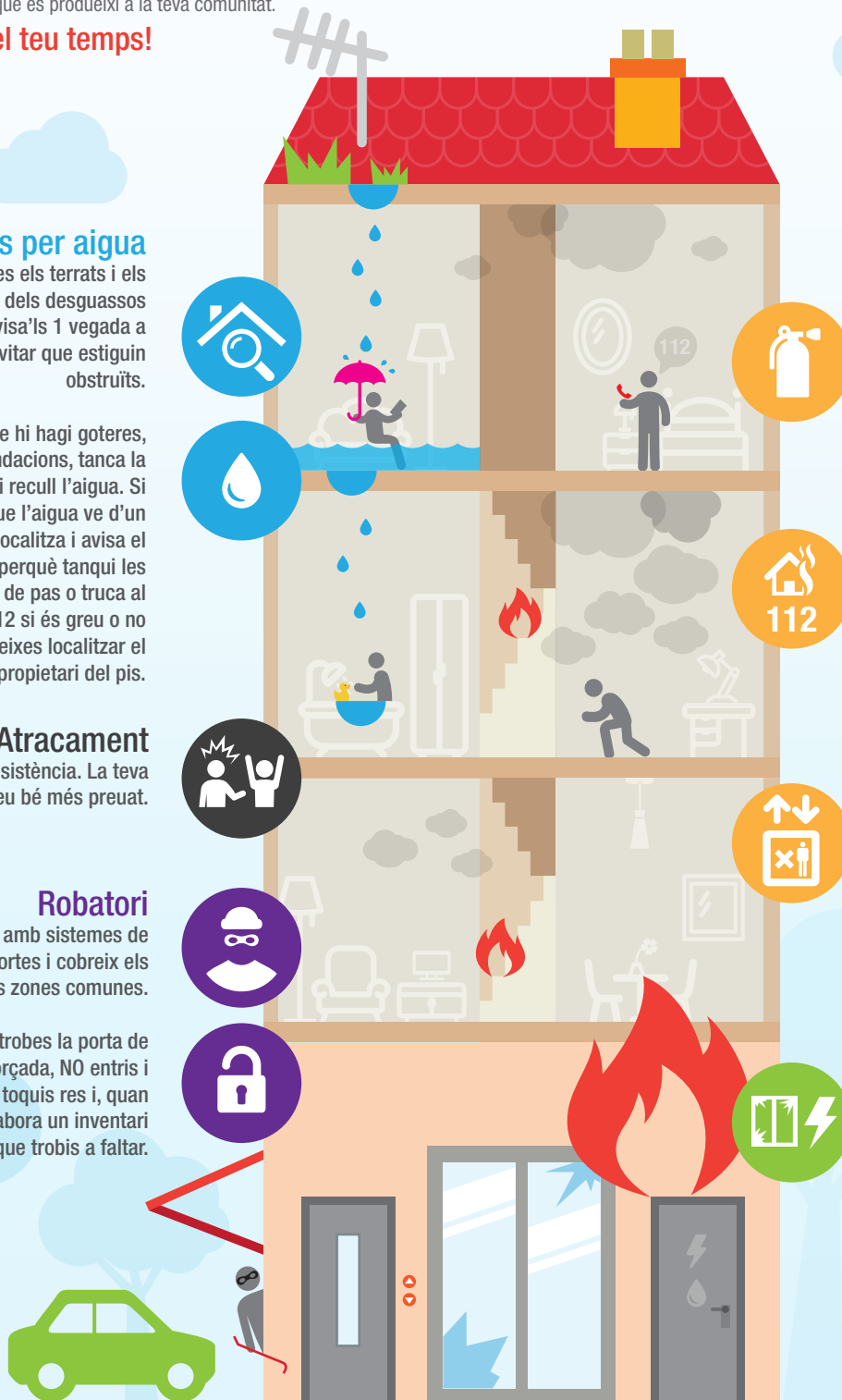
Col·loca extintors on hi hagi més probabilitat que s'originin incendis, com habitacions de comptadors, maquinària de l'ascensor, etc. És aconsellable per a qualsevol comunitat i obligatori per als edificis construïts o rehabilitats després del 4 d'octubre del 1996.

En cas d'incendi, talla el corrent (si pots) i intenta apagar-lo si és de petites dimensions. Si és greu, truca immediatament al 112, intenta avisar els veïns perquè desallotgin els habitatges i tanqueu les portes perquè el foc no avanci.

No facis servir mai l'ascensor, camina ajupit si hi ha fum i respira a través d'un drap humit.

Danys elèctrics i trencament de vidres

Revisa periòdicament les instal·lacions elèctriques; fes especial atenció als ascensors i als vidres de l'edifici.



Et volem ajudar a protegir les coses que més t'importen
NOSALTRES ENS CUIDEM DE TOT